

## ทำความเข้าใจกับ “สิทธิหลักประกันสุขภาพแห่งชาติ”

สิทธิประกันสุขภาพแห่งชาติ เป็นหนึ่งในสิทธิหลักประกันสุขภาพที่ทางภาครัฐจัดให้กับบุคคลผู้มีสัญชาติไทย (นอกเหนือจากสิทธิข้าราชการและสิทธิประกันสังคม) ซึ่งโดยปกติจะได้รับสิทธิ์ที่สถานพยาบาลในภูมิลำเนาตามทะเบียนบ้าน

ดังนั้น การลงทะเบียนสิทธิ์และย้ายสิทธิ์หลักประกันสุขภาพแห่งชาติจากสถานพยาบาลเดิม มายังโรงพยาบาลจุฬาลงกรณ์ จึงเป็นการอำนวยความสะดวกในการรับสิทธิการรักษาพยาบาลของนิสิต นอกเหนือจากการรับบริการพื้นฐานจากศูนย์บริการสุขภาพแห่งจุฬาลงกรณ์มหาวิทยาลัย

## การเข้าลงทะเบียนและย้ายสิทธิ์หลักประกันสุขภาพแห่งชาติ

นิสิตจุฬาลงกรณ์มหาวิทยาลัยทุกระดับ และทุกชั้นปี สามารถดำเนินการลงทะเบียนและย้ายสิทธิ์ได้ **ยกเว้น**

1. ผู้มีสิทธิ์ในระบบประกันสังคมหรือผู้มีสิทธิ์ข้าราชการ / พนักงานรัฐวิสาหกิจ
2. บุตรของข้าราชการ หรือพนักงานรัฐวิสาหกิจ ที่มีอายุไม่เกิน 20 ปี บริบูรณ์ (ให้ใช้สิทธิ์ข้าราชการ / พนักงานรัฐวิสาหกิจ และลงทะเบียนเมื่ออายุครบ 20 ปีบริบูรณ์)

นิสิตสามารถตรวจสอบสิทธิ์ของตนเองเบื้องต้น ได้ทาง [www.nhso.go.th](http://www.nhso.go.th) หรือ QR CODE นี้ (ใช้เลขประจำตัวประชาชน และวัน เดือน ปีเกิด (พ.ศ.) ในการตรวจสอบ)



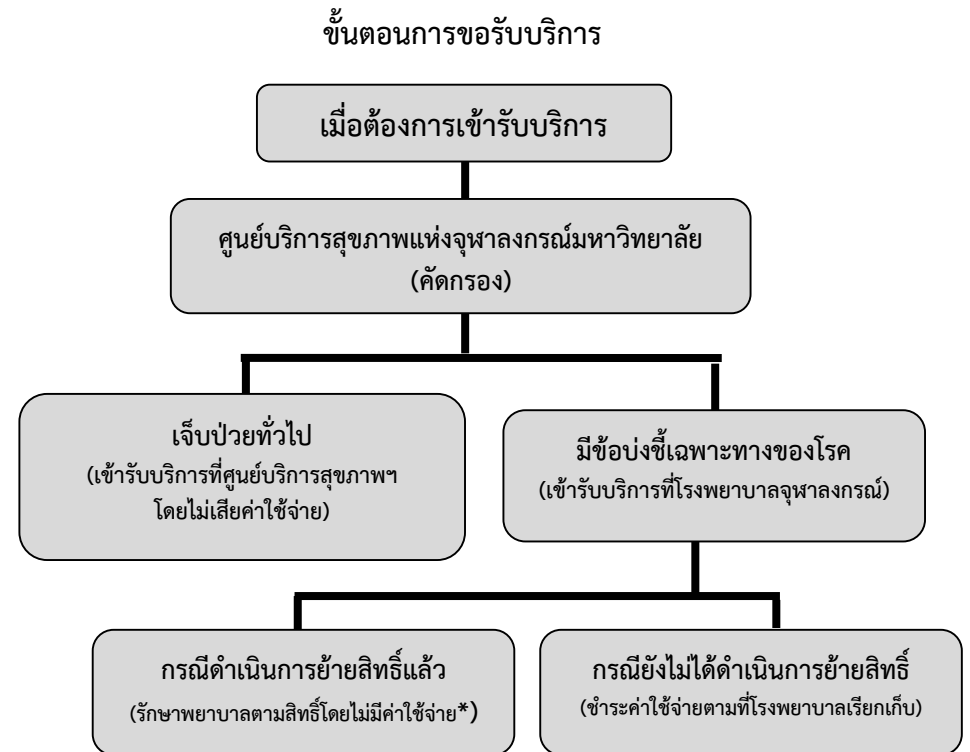
## การใช้สิทธิ์หลักประกันสุขภาพแห่งชาติ

1. เมื่อนิสิตได้รับสิทธิ์ที่โรงพยาบาลจุฬาลงกรณ์แล้ว ต้องกดบัตรคิวที่ตู้บัตรคิวสีเหลือง และนำบัตรคิวติดต่อที่เคาเตอร์ 14 - 15 อาคาร ภปร. ก่อนใช้สิทธิ์ทุกครั้ง
2. กรณีโรงพยาบาลไม่สามารถตรวจสอบสิทธิ์ได้และมีการเรียกเก็บค่าใช้จ่ายขอให้นำบัตรประชาชนติดต่อที่ศูนย์ประกันสุขภาพ อาคารจักรพงษ์ (ติดกับอาคาร ภปร.)
3. กรณีเจ็บป่วย, อุบัติเหตุฉุกเฉิน สามารถใช้สิทธิ์ได้ทุกสถานพยาบาล
4. นิสิตสามารถใช้สิทธิ์หลักประกันสุขภาพแห่งชาติได้จนสำเร็จการศึกษา จากนั้น ทางโรงพยาบาลจุฬาลงกรณ์จะดำเนินการย้ายสิทธิ์ไปที่สถานพยาบาลตามภูมิลำเนา ทั้งนี้ อาจไม่ใช่สถานพยาบาลเดิมที่เคยมีสิทธิ์

## สิทธิในการเข้ารับการรักษาพยาบาล

1. การตรวจ วินิจฉัย การรักษา และการฟื้นฟูสมรรถภาพทางร่างกายและจิตใจ
2. ค่าห้องพักรักษาตัว และค่าอาหาร ในกรณีเป็นผู้ป่วยใน
3. การรับการรักษาในกรณีอุบัติเหตุ และเจ็บป่วยฉุกเฉิน
4. การรักษาด้วยการถอนฟัน การอุดฟัน การขูดหินปูน \*
5. การรักษาด้วยยาและเวชภัณฑ์ ตามกรอบบัญชียาหลักแห่งชาติ
6. การส่งเสริมสุขภาพ การป้องกันโรค และการให้ภูมิคุ้มกันโรคทุกช่วงอายุ รวมทั้งการดูแลสุขภาพเด็ก
7. การบำบัดฟื้นฟูผู้ป่วยทางจิต และผู้ติดยาและสารเสพติด

\* ใช้สิทธิ์ที่ศูนย์บริการสุขภาพฯ และโรงพยาบาลจุฬาลงกรณ์เท่านั้น



\*ตามขอบเขตค่าใช้จ่ายของสิทธิ์ฯ และแนวทางการให้บริการของโรงพยาบาล

## การส่งเอกสารการสมัคร และสอบถามรายละเอียดเพิ่มเติม

การส่งเอกสารการสมัครเข้าร่วมโครงการฯ

- หน่วยกิจการนิสิตของคณะ หรือสำนักวิชาที่นิสิตสังกัดอยู่
- หอพักนิสิต และหอพัก U – Center
- CU STUDENT CORNER

ชั้นล่าง ศาลาพระแก้ว (ตรงข้ามกับศูนย์หนังสือจุฬาฯ)  
เวลาให้บริการ 10.00 – 17.00 น. ในวันทำการ

สอบถามรายละเอียดเพิ่มเติม

ฝ่ายทุนการศึกษาและบริการนิสิต สำนักบริหารกิจการนิสิต  
โทรศัพท์ 0 2218 7077



[www.sa.chula.ac.th](http://www.sa.chula.ac.th)



FANPAGE

ฝ่ายทุนการศึกษาและบริการนิสิต

สำนักงานหลักประกันสุขภาพแห่งชาติ

โทรศัพท์ 1330



[www.nhso.go.th](http://www.nhso.go.th)



โรงพยาบาลจุฬาลงกรณ์  
สภากาชาดไทย



คำแนะนำการลงทะเบียนและย้ายสิทธิ์หลักประกันสุขภาพแห่งชาติ  
มาที่โรงพยาบาลจุฬาลงกรณ์ สภากาชาดไทย

ฝ่ายทุนการศึกษาและบริการนิสิต  
สำนักบริหารกิจการนิสิต จุฬาลงกรณ์มหาวิทยาลัย

CU STUDENT CORNER ศาลาพระแก้ว ชั้นล่าง  
(ตรงข้ามศูนย์หนังสือจุฬาฯ)  
โทรศัพท์ 0 2218 7077

เอกสารประกอบการสมัคร

- ( ) แบบคำขอลงทะเบียนฯ
- ( ) หนังสือขอตกลงขอขึ้นทะเบียนฯ
- ( ) สำเนาบัตรประจำตัวประชาชน
- ( ) สำเนาทะเบียนบ้าน
- ( ) สำเนาบัตรประจำตัวนิสิต



[www.sa.chula.ac.th](http://www.sa.chula.ac.th)



FANPAGE

ฝ่ายทุนการศึกษาและบริการนิสิต